



Alimentation durable et insertion professionnelle : un tandem gagnant!

Evaluation URBAL de la Panaméenne, Paris

Marielle Martinez – 02 décembre 2022 (Extraits)

Le contexte et la mission



- ✓ Créée en 2014
- ✓ IAE
- ✓ Double objectif: insertion pro des femmes et modèle alimentation + durable



- ✓ Créée en fév. 18
- ✓ AP budget participatif Ville de Paris
- ✓ ACI 100% féminin
- ✓ 14 postes en insertion
- ✓ Restauration + épicerie

La commande :

Mettre en place d'une **démarche d'évaluation d'impact à 360°**

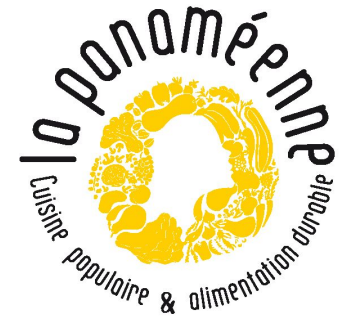
Les enjeux :

- ✓ **valoriser en interne le travail réalisé** en mettant en lumière l'ensemble des impacts produits et permettre le cas échéant **l'identification de pistes d'amélioration continue**
- ✓ enrichir la **perception et la compréhension de l'intérêt et des apports du projet** par les partenaires du projet, actuels et potentiels, en en produisant une vision plus fine, plus riche et plus complète
- ✓ apprécier **l'appropriation du projet par les habitants** du quartier et explorer les **attentes des clients**

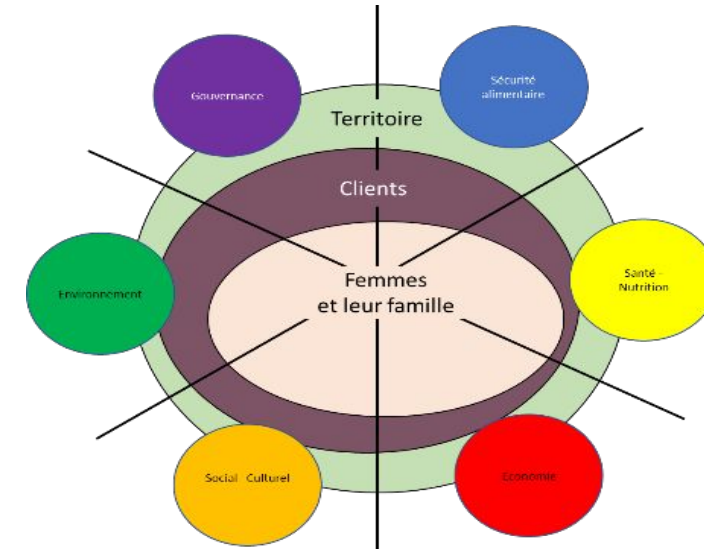
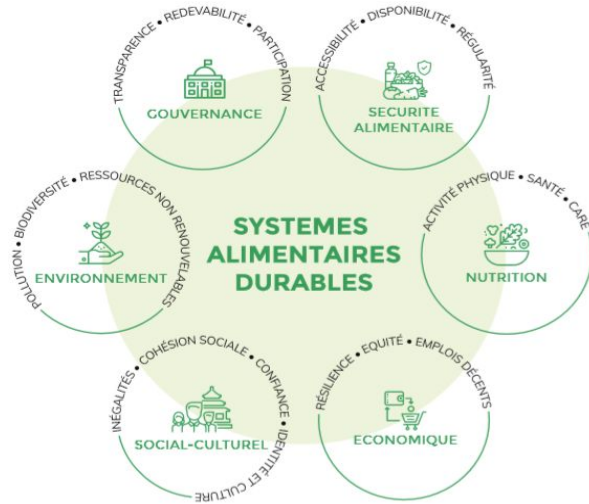


La Panaméenne en images

www.food2rue.org



L'approche méthodologique



Les modalités de mise en œuvre à La Panaméenne :

- Observation participante
- Enquête client (80 personnes)
- Entretiens salariées (11 p.) et partenaires (14 p.)
- Atelier participatif (14p.)

Focus sur les leviers de changement des comportements alimentaires : l'offre végétarienne



Chemins d'impacts, territoire

Inputs et caractéristiques

- Financements publics
- 100% féminin
- Ambiance conviviale et solidaire
- Encadrement bienveillant peu hiérarchisé
- Encadrants qualifiés
- Locaux aménagés (et esthétiques)

- Financements privés
- Equipement professionnel
- Produits de qualité
- Contact clients
- Implication des SI

Activités

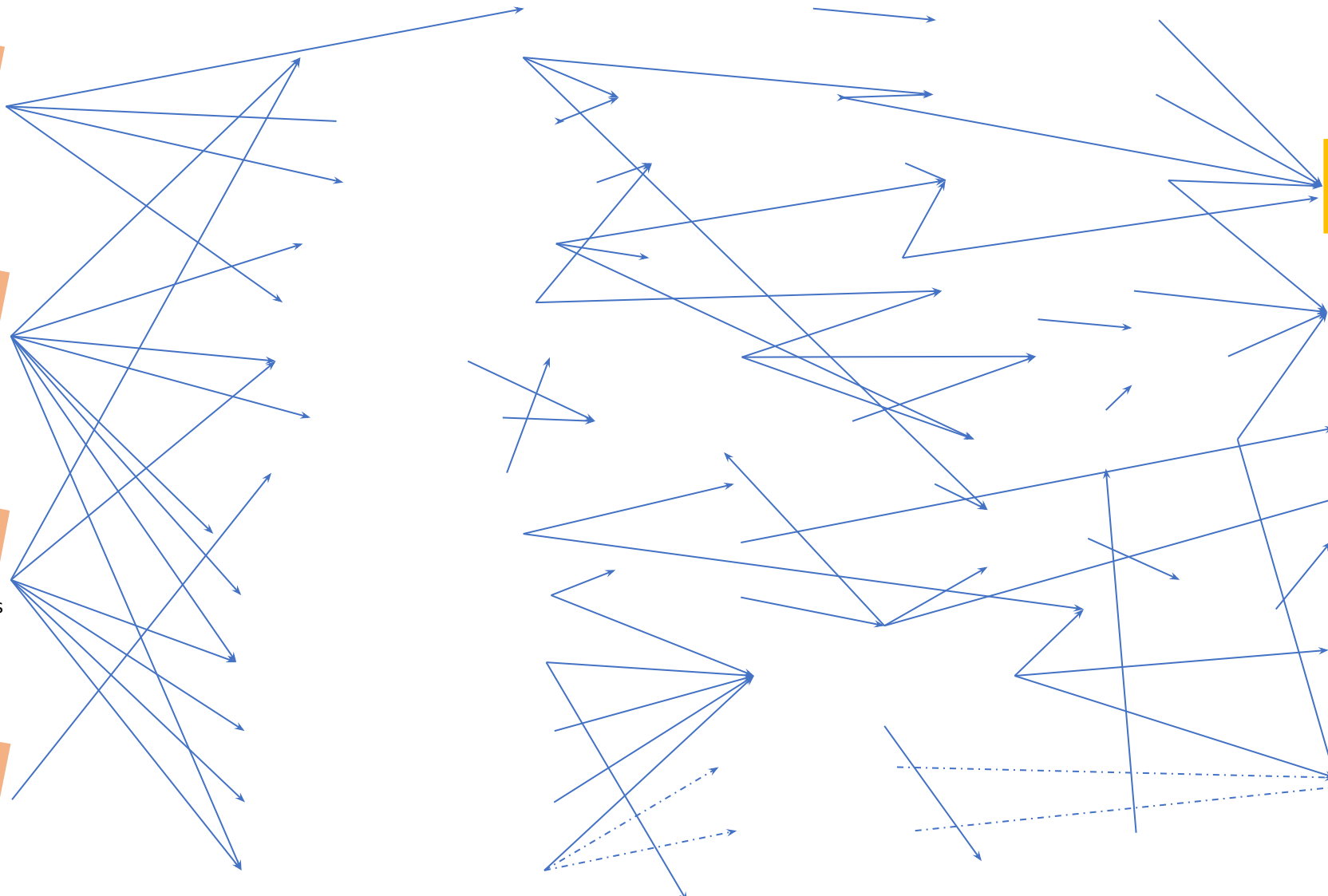
ACI

Epicerie Alimentation durable
Vendre des produits circuits courts/
bio/local/saison

Comptoir de restauration
AD à prix réduits

Développement partenariats

Court terme ----- CHANGEMENTS ----- Long terme



Cohésion sociale

Développement économie locale + ESS

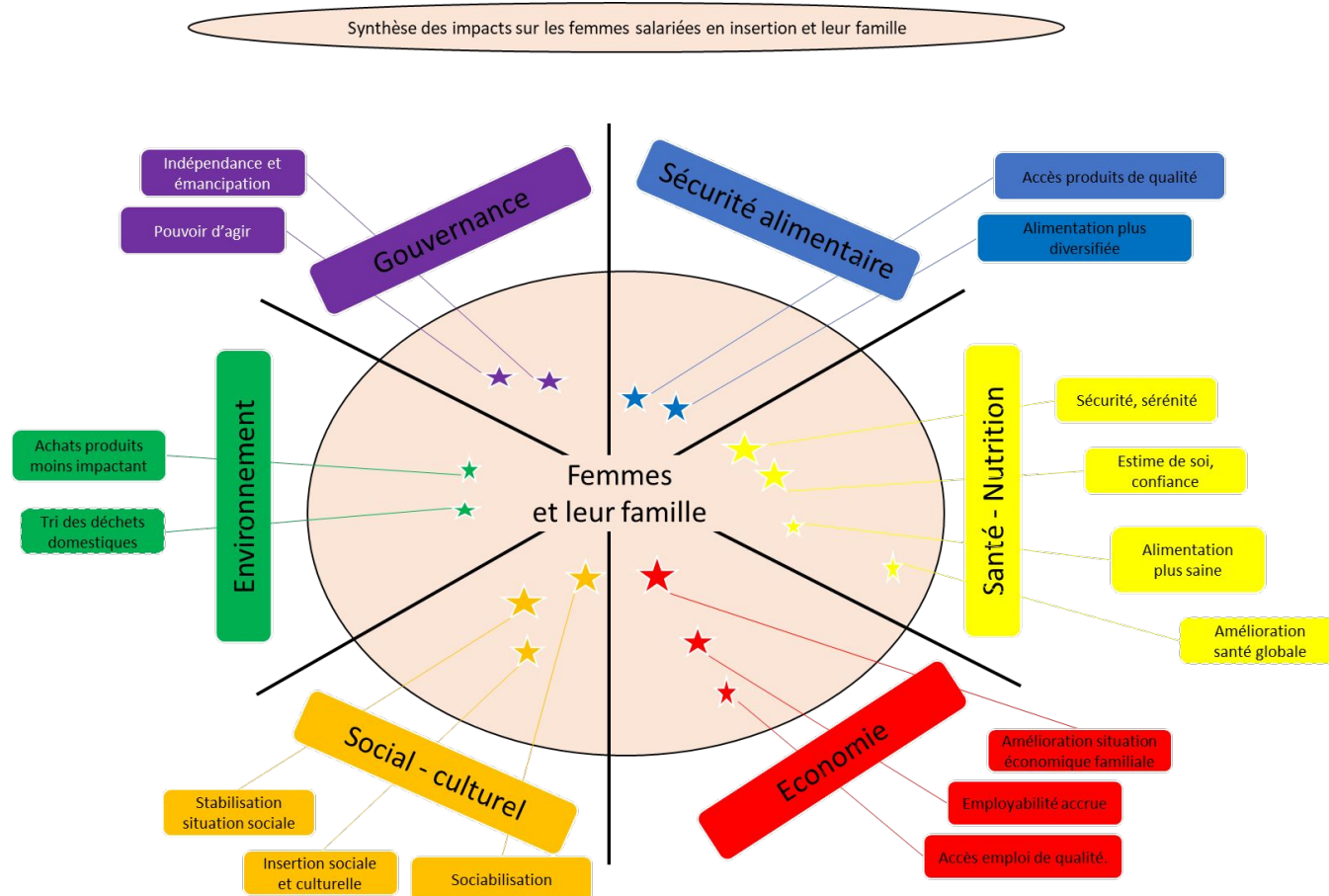
Accessibilité alimentaire

Santé publique

Implication citoyenne transition SA

impacts Environnementaux

Changements produits pour les femmes salariées en insertion



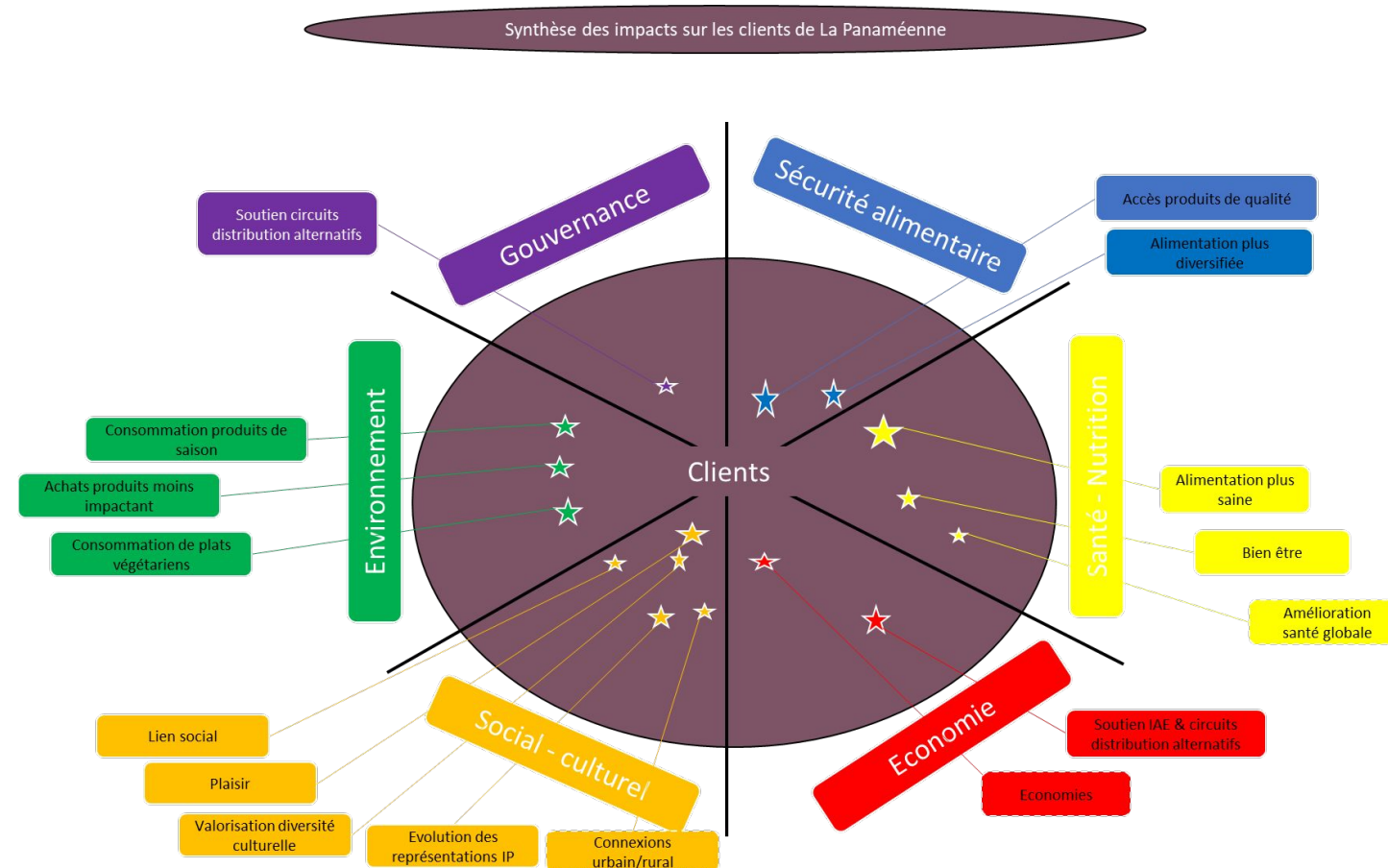
☐ Résultats attendus

- ✓ Employabilité accrue
- ✓ Situation sociale stabilisée
- ✓ Amélioration revenu
- ✓ Sociabilisation

☐ Autres impacts

- ✓ Confiance en soi
- ✓ Sécurité et santé morale
- ✓ Insertion sociale et culturelle
- ✓ Evolution régime alimentaire
- ✓ Émancipation et empowerment

Changements produits pour les clients et les usagers du quartier.



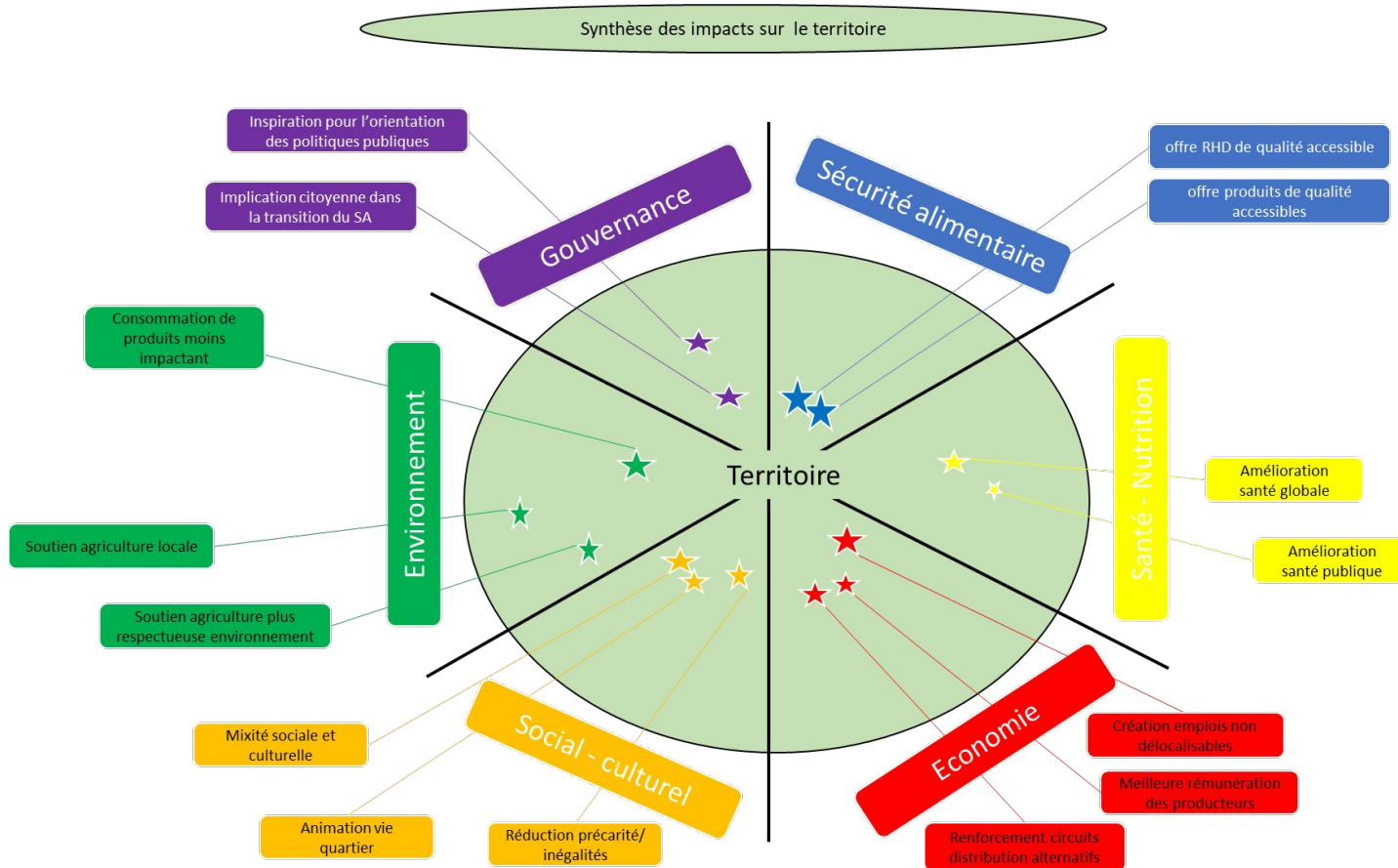
☐ Résultats attendus

- ✓ Accessibilité géographique
- ✓ Accessibilité économique
- ✓ Consommation produits moins impactants
- ✓ Lien social

☐ Autres impacts

- ✓ Mixité
- ✓ Changement des pratiques alimentaires
- ✓ Evolution représentations
- ✓ Implication citoyenne

Changements produits pour le territoire



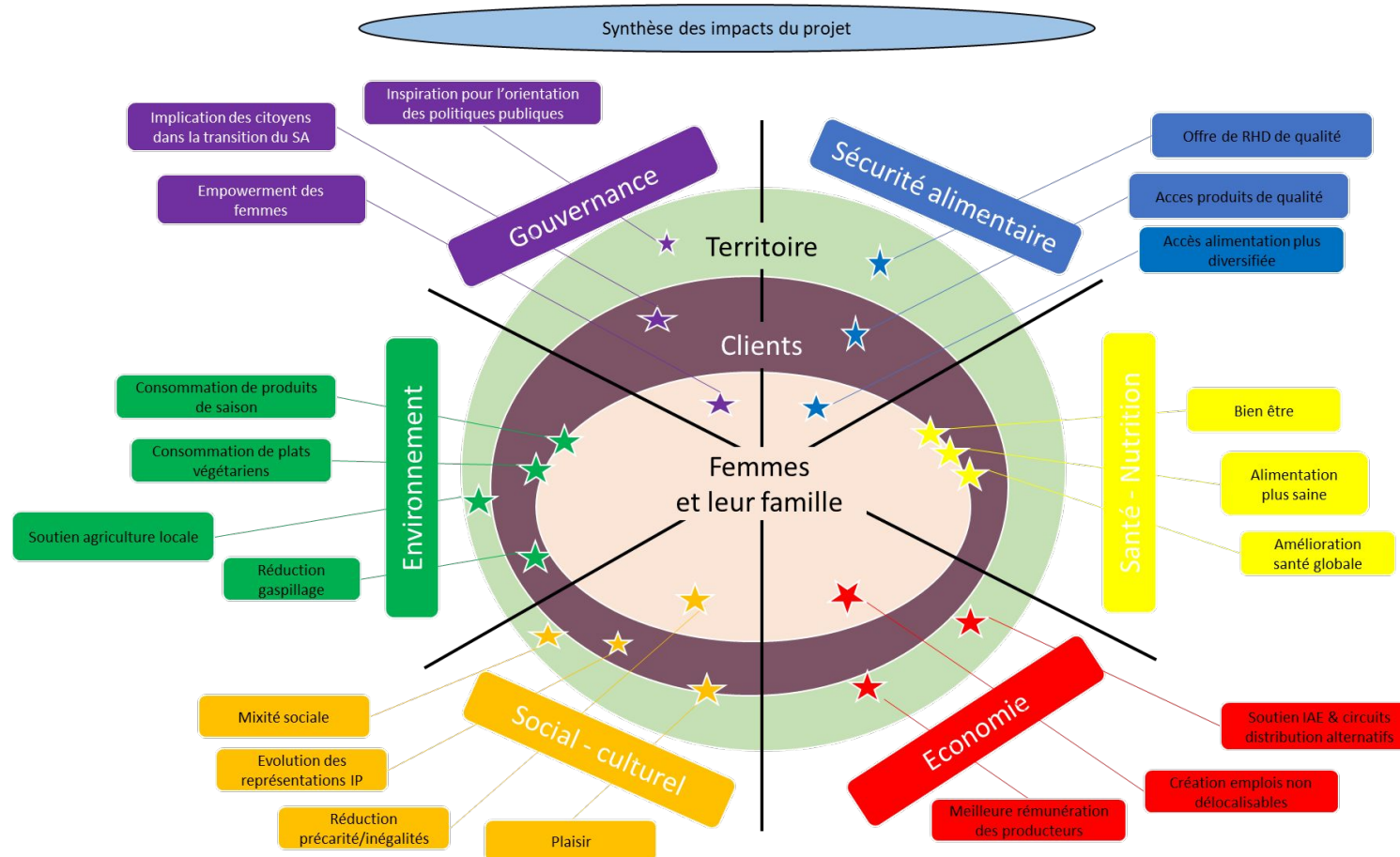
☐ Résultats attendus

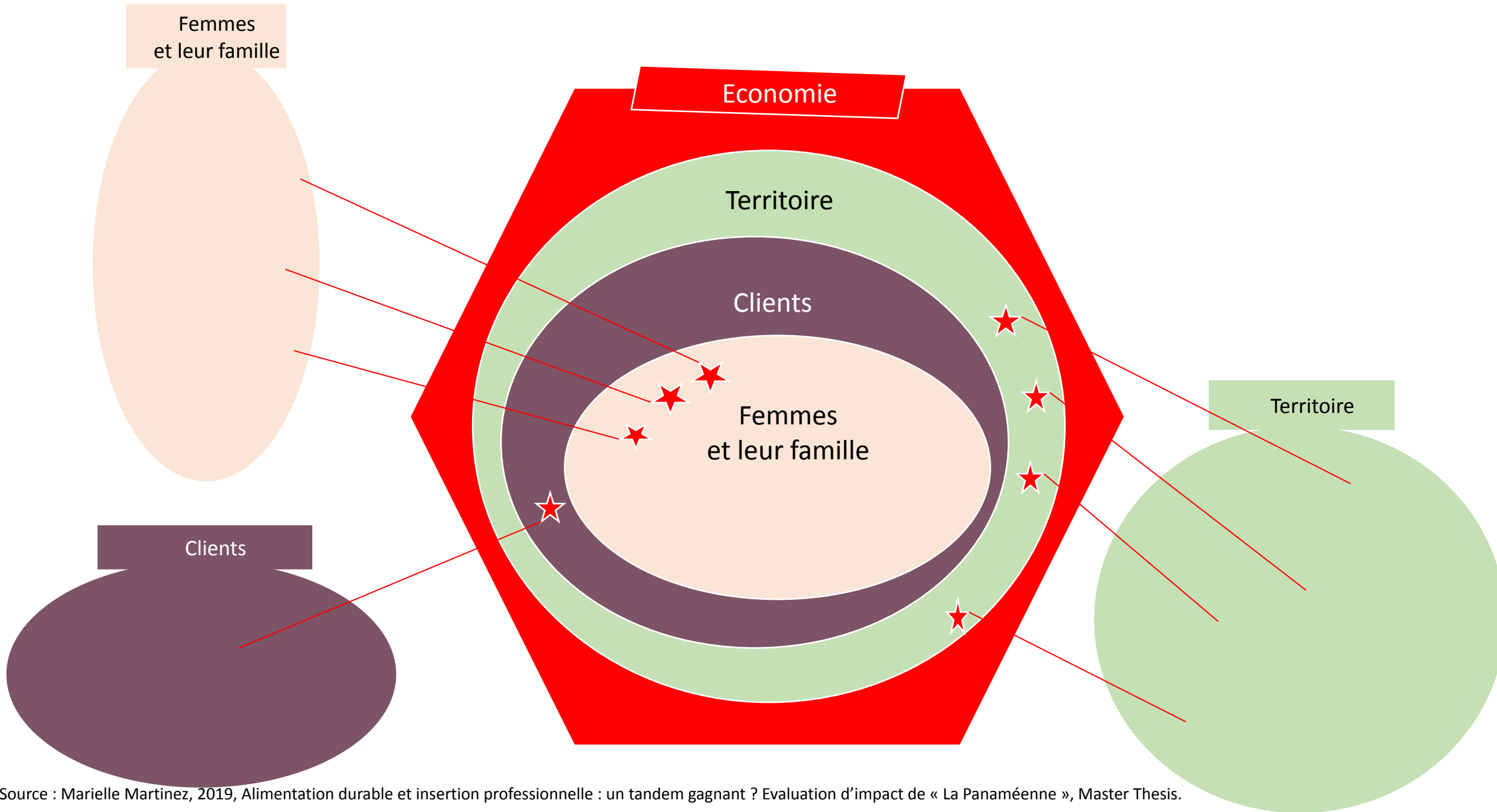
- ✓ Création emplois non délocalisables
- ✓ Développement offre FL & RHD de qualité accessible à tous
- ✓ Réduction précarité

☐ Autres impacts

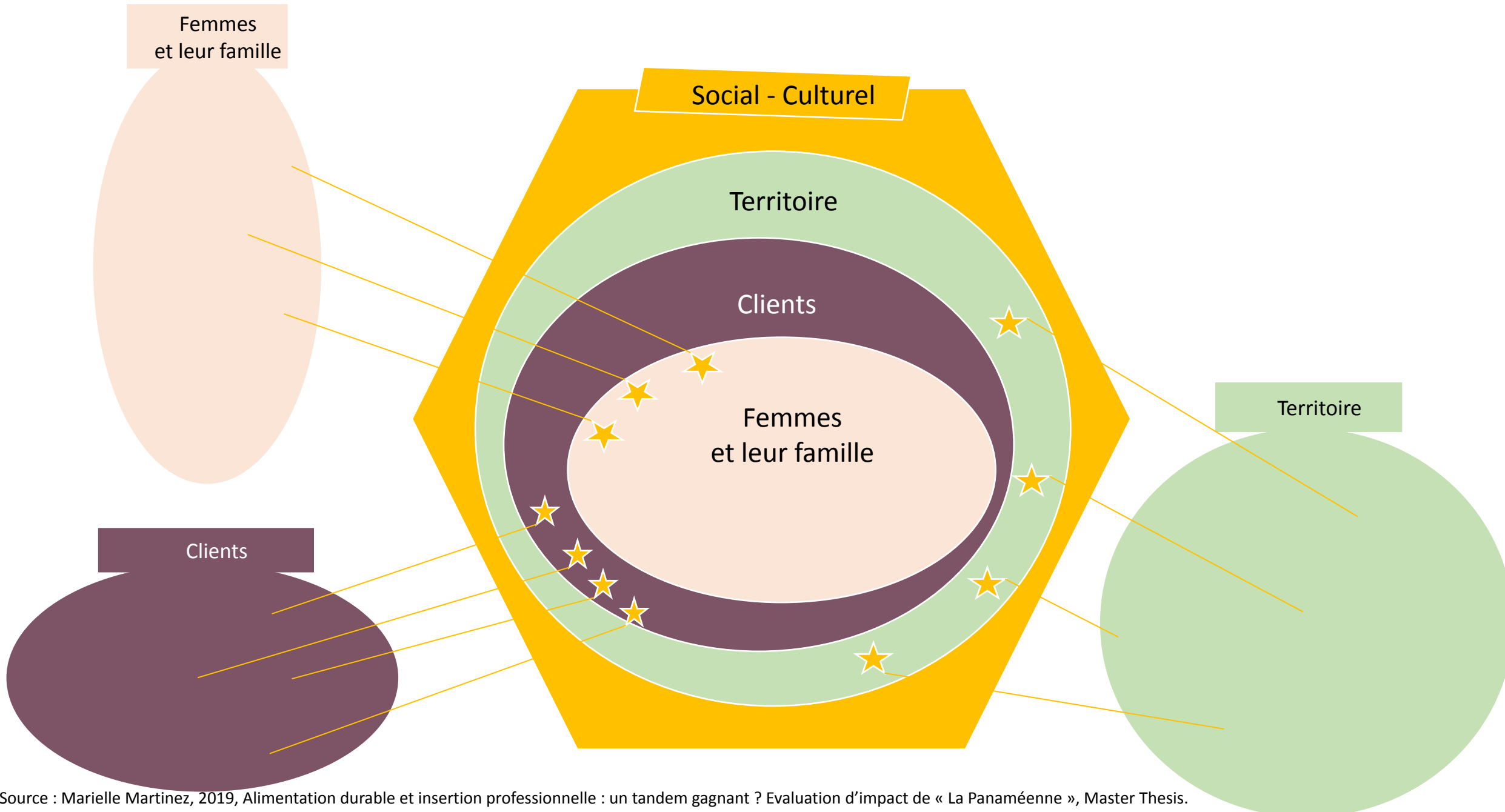
- ✓ Mixité
- ✓ Convivialité
- ✓ Consommation élargie de produits moins impactant
- ✓ Participation citoyenne
- ✓ Inspiration pour les PP

Les principaux résultats : des impacts positifs sur toutes les dimensions de la durabilité des SA

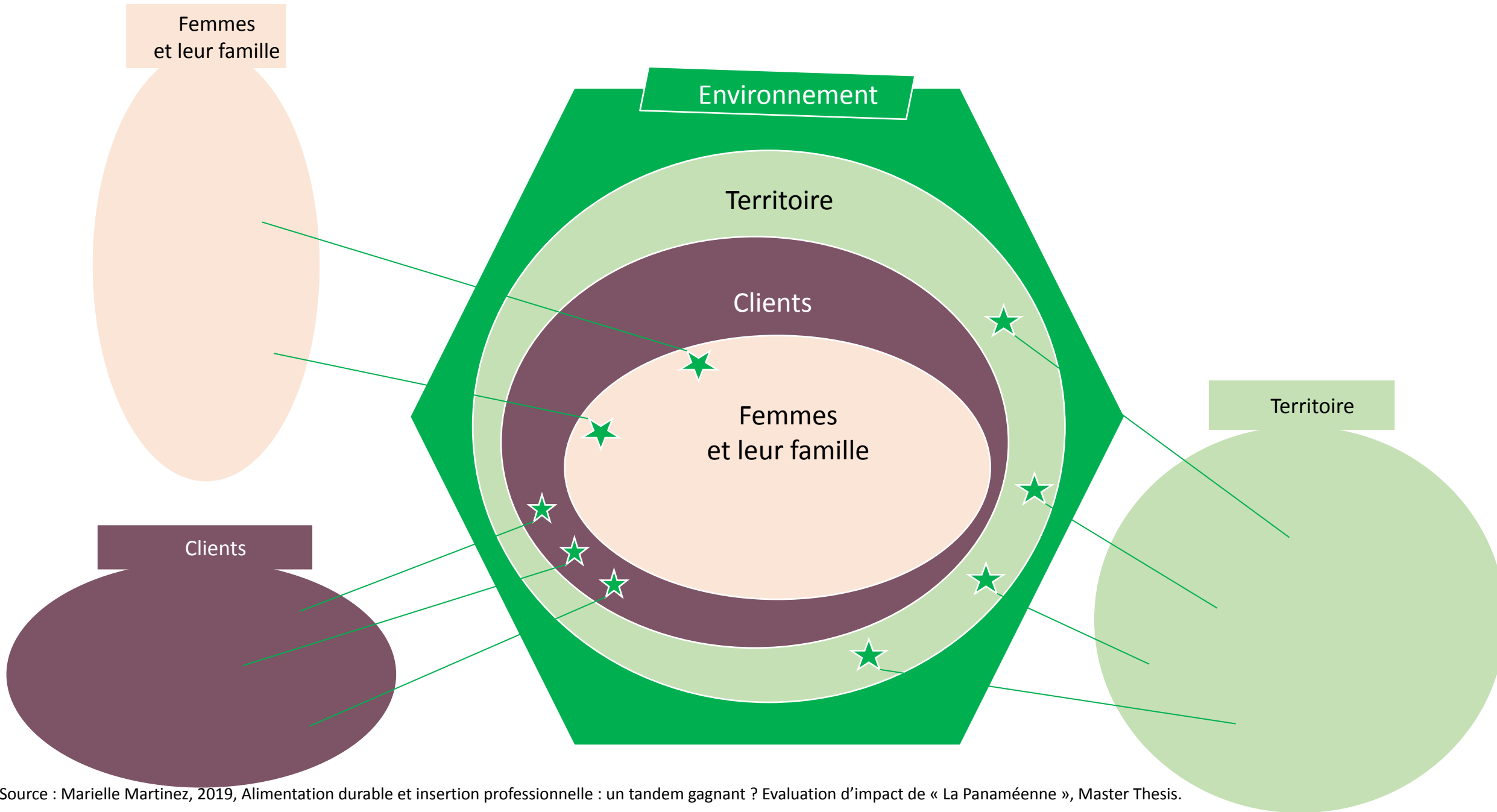




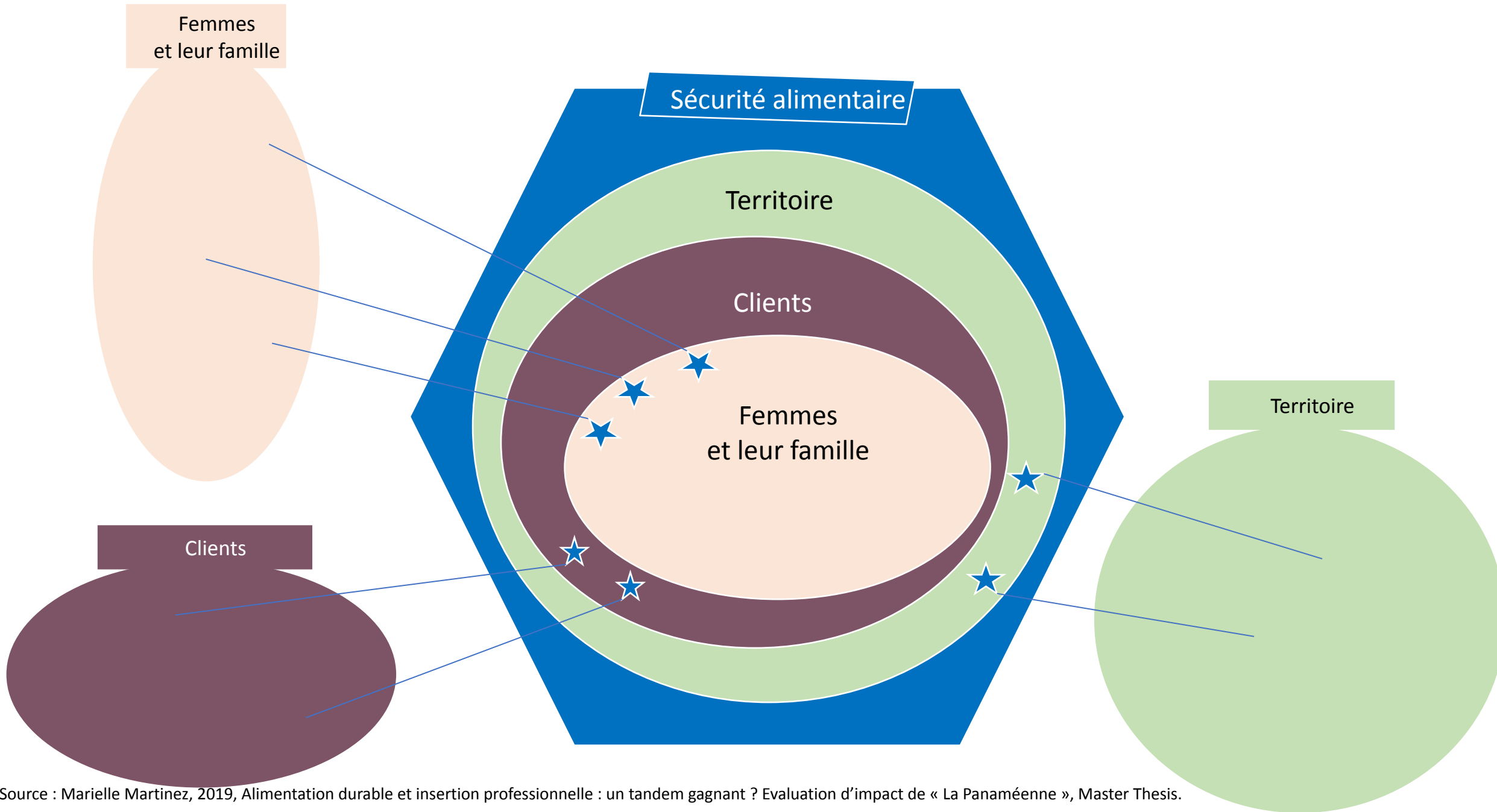
Source : Marielle Martinez, 2019, Alimentation durable et insertion professionnelle : un tandem gagnant ? Evaluation d'impact de « La Panaméenne », Master Thesis.



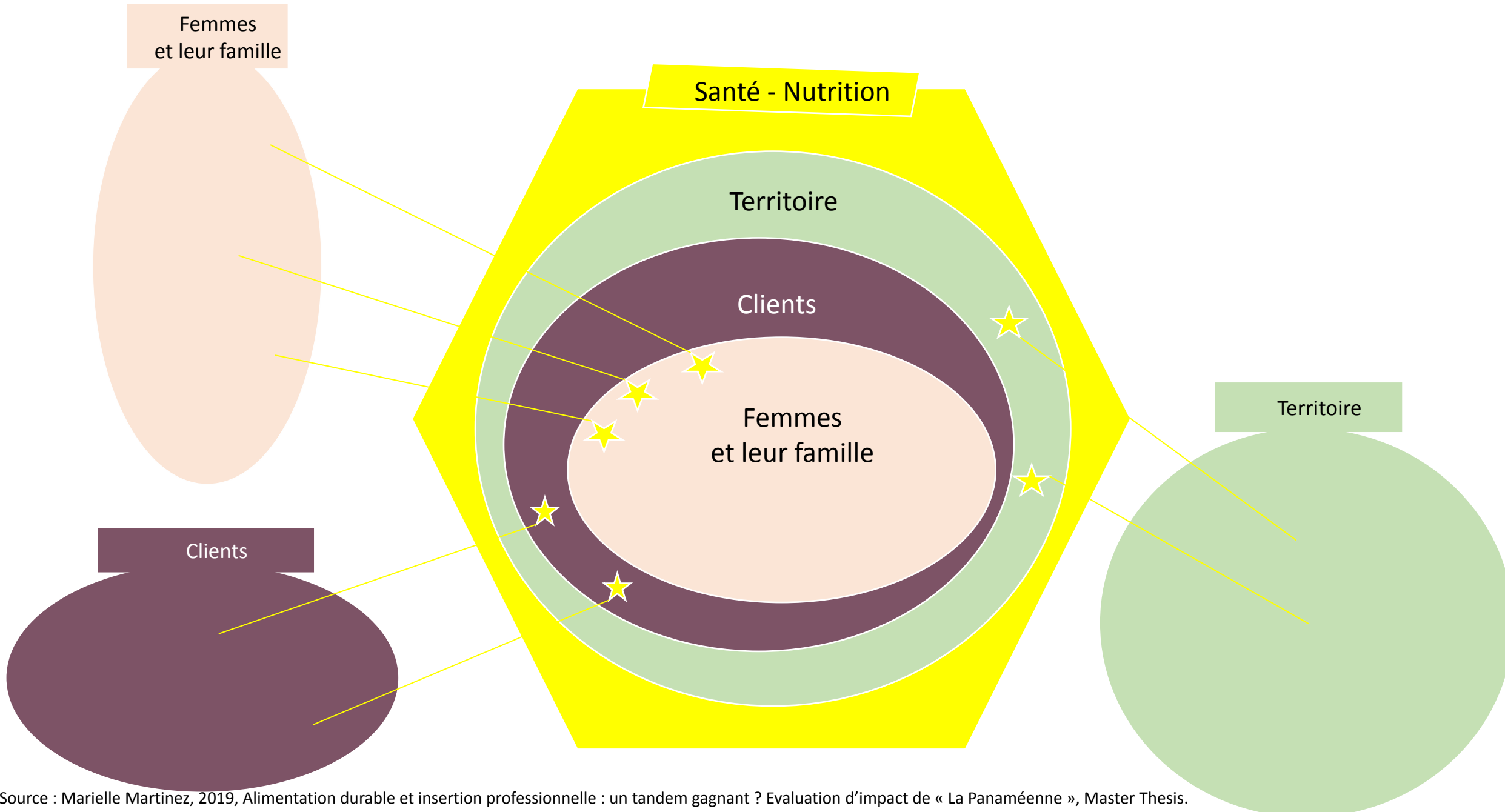
Source : Marielle Martinez, 2019, Alimentation durable et insertion professionnelle : un tandem gagnant ? Evaluation d'impact de « La Panaméenne », Master Thesis.



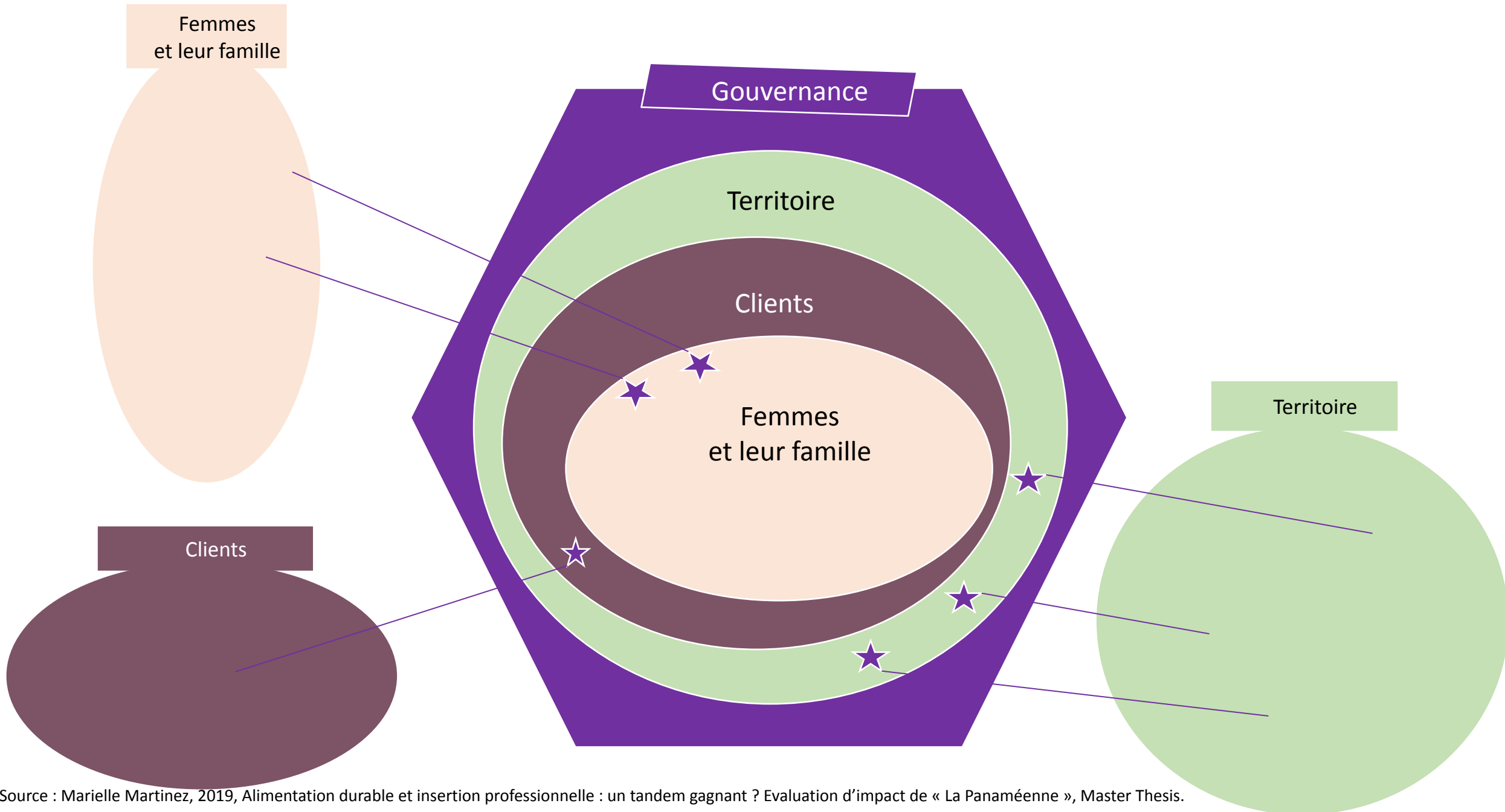
Source : Marielle Martinez, 2019, Alimentation durable et insertion professionnelle : un tandem gagnant ? Evaluation d'impact de « La Panaméenne », Master Thesis.



Source : Marielle Martinez, 2019, Alimentation durable et insertion professionnelle : un tandem gagnant ? Evaluation d'impact de « La Panaméenne », Master Thesis.



Source : Marielle Martinez, 2019, Alimentation durable et insertion professionnelle : un tandem gagnant ? Evaluation d'impact de « La Panaméenne », Master Thesis.



Source : Marielle Martinez, 2019, Alimentation durable et insertion professionnelle : un tandem gagnant ? Evaluation d'impact de « La Panaméenne », Master Thesis.